

Oplæg ved direktør for Ebbefos Fonden Illa Westrup  
Stephensen

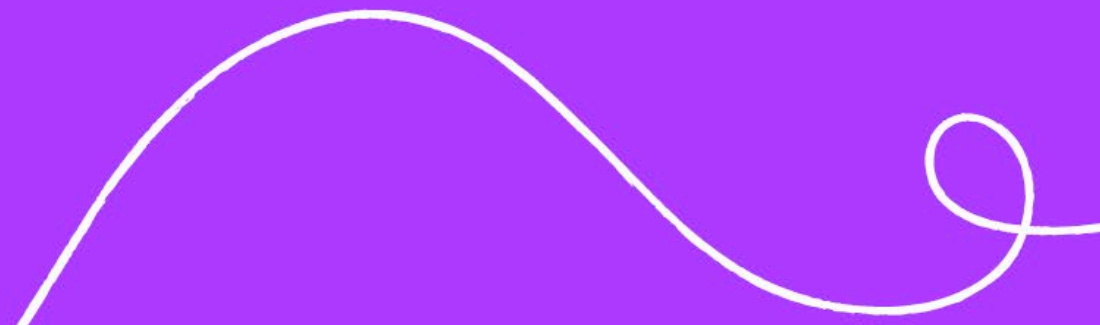
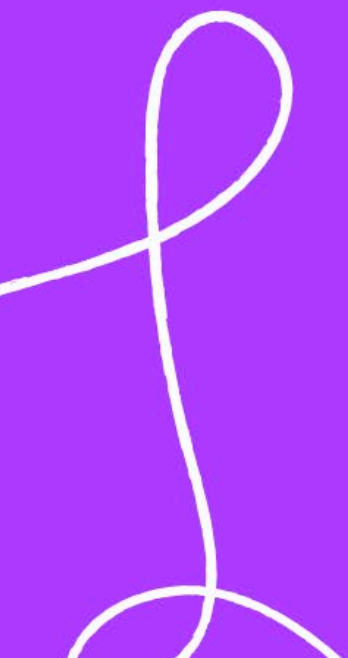
ROAL's andet webinar 2023

26.02.2023

ebbefos  
fonden

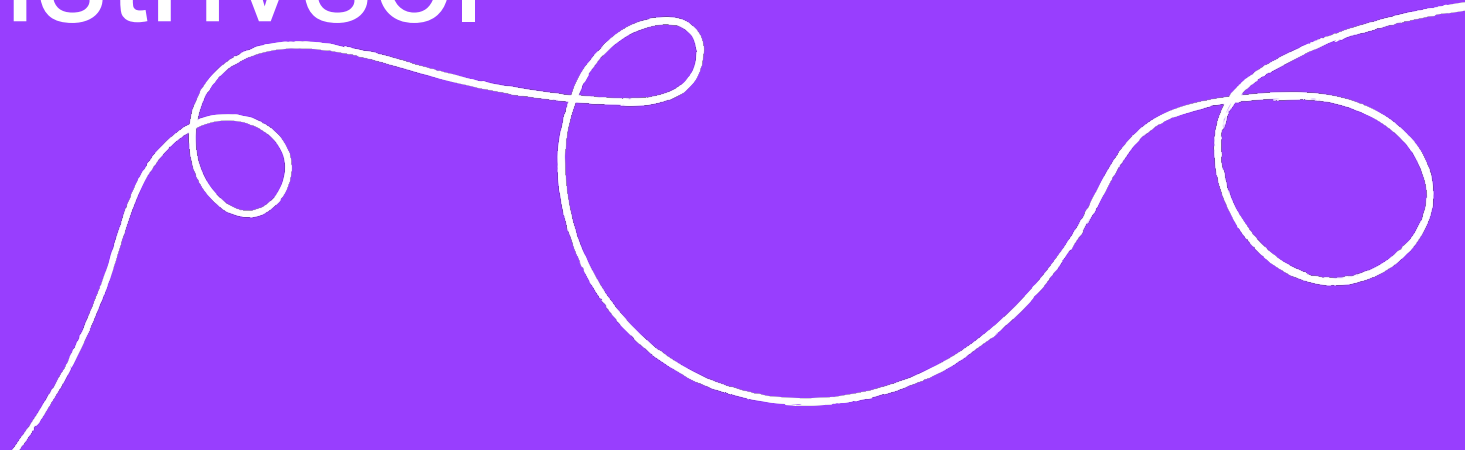
Ebbefos Fondens vision for fremtiden

Ebbefos Fondens vision er et samfund, hvor alle trives og har mulighed for at udvikle sig og indgå i positive fællesskaber



# Strategisk fokus i 2023

## Børn og unges mistrivsel



## Vi vil arbejde for...

### **MINDRE Ensomhed**

Vi ønsker at bidrage til, at færre børn og unge føler sig ensomme, og at de børn og unge, der er ensomme, får den rette hjælp til at indgå i fællesskaber, hvor de trives.

### **MINDRE Stress og perfekthedskultur**

Vi ønsker at bidrage til, at færre børn og unge oplever stress, og at færre unge mistrives pga. en utopisk perfektionskultur.

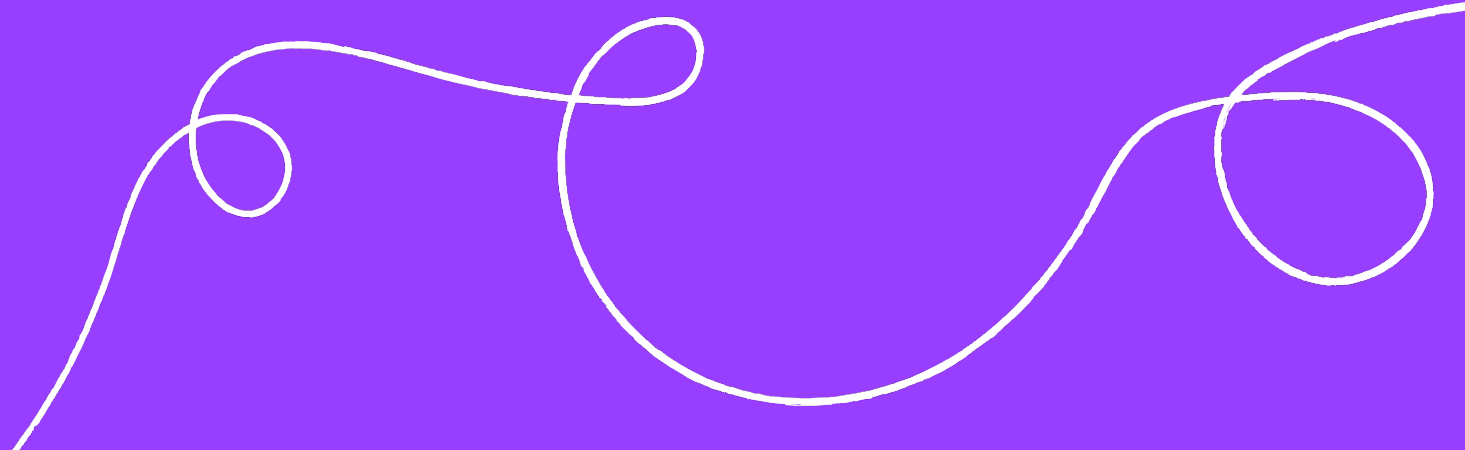
### **MINDRE Angst**

Vi ønsker at bidrage til primært det forebyggende arbejde ift. at færre børn og unge oplever angst i en grad, der fører til decideret mistrivsel, men også til at børn og unge med angst får den rette hjælp i tide.

### **LINDRING af Livskriser**

Vi ønsker at bidrage til, at børn og unge ramt af livskriser får den rette støtte i rette tide, så det ikke fører til længerevarende mistrivsel.

Der er ingen tvivl om, at den stigende mistrivsel er en kompleks samfundsudfordring, som ikke lader sig løse af velfærdsstaten alene eller af en enkelt aktør. At dæmme op for den stigende mistrivsel kræver samarbejde på tværs af sektorer, herunder inddragelse af civilsamfundet. Det samarbejde vil vi som fond gerne give vores bidrag til at sikre.



# MISSIONEN



Eksempler på arbejdet med empowerment, samskabelse og trivsel – med et læringsperspektiv

- Lær for Livet
- Partnerskab med Aarhus Kommune

# LÆR FOR LIVET...



## LEARNING CAMP

- Fokus på dansk, matematik, personlig og social læring.
- År 1: Tre learning camps.
- År 2-6: Mindst én tema-camp om året.



## MENTOR

- Frivillig mentor.
- Mødes 2-4 gange om måneden.
- Fokus på skole og faglig støtte.

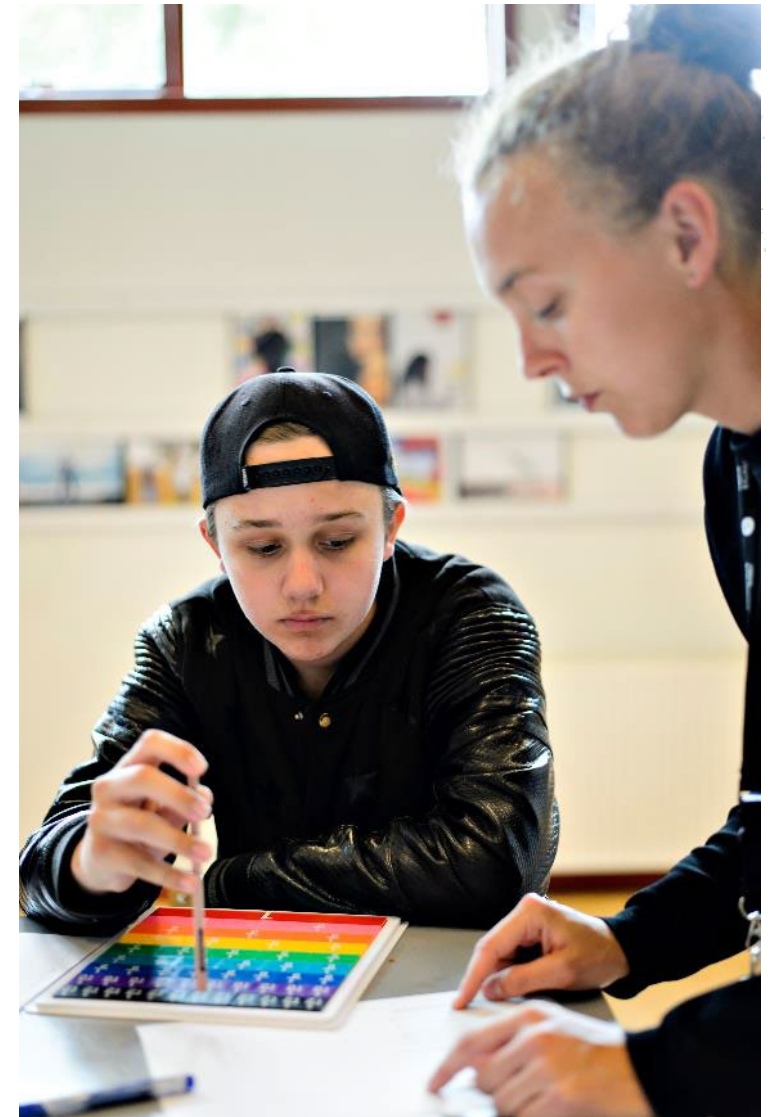


## BROBYGNING TIL HJEM OG SKOLE

- Faglige materialer og skønlitteratur til hjemmet.
- Workshops for "hjemmelæringsmiljøet."
- Fælles sprog om mind-set.

# LÆRINGER - uddrag

- Sociale og personlige kompetencer er afgørende sammen med det faglige.
- Fællesskab er alfa og omega – de positive konstruktive fællesskaber
- Vigtigt at støtte hjemmet i at støtte...
- Ressourcesyn er vigtigt – vi tror på børnene.
- Børnenes stemmer er vigtige – læg vægt på børneinddragelse
- Spil så vidt muligt ind i den eksisterende struktur – ikke lave ”øer”
- Frivillige er ”dyre” og svære at skaffe





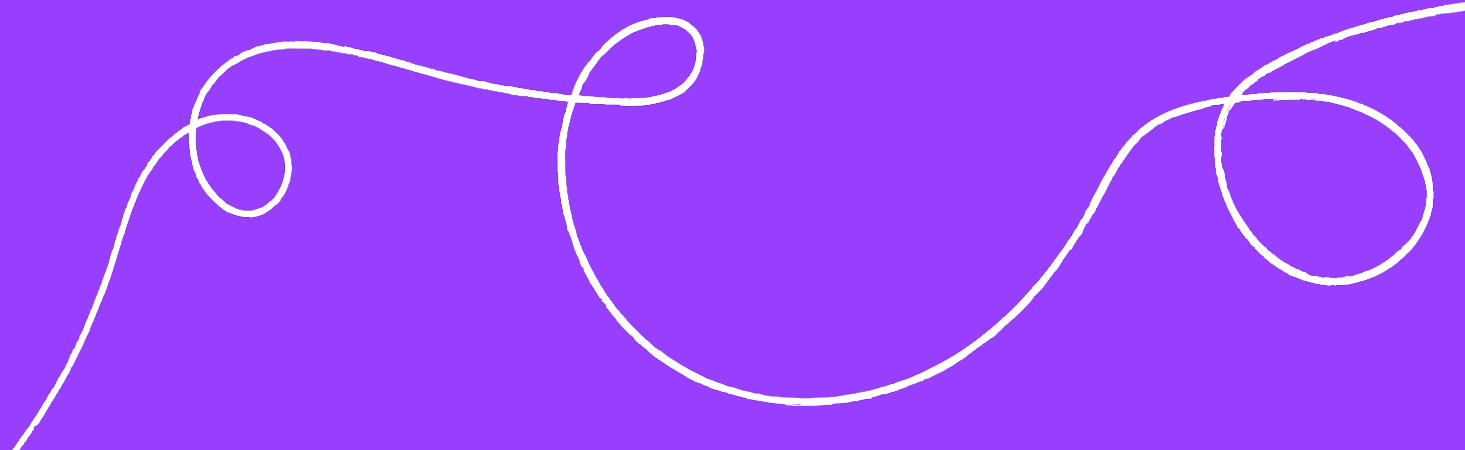
# Aarhus Kommune

- Partnerskab om forskellige prøveindsatser,
- Partnerskabet dækker over foreløbig 3 forskellige indsatser, som ønskes afprøvet:
  1. Trivselsfremmende indsatser på lokale skoler
  2. Hypnoterapi til børn og unge i mistrivsel
  3. Fremskudt psykologhjælp



Så hvad vil vi gerne opnå de næste år som ny fond?

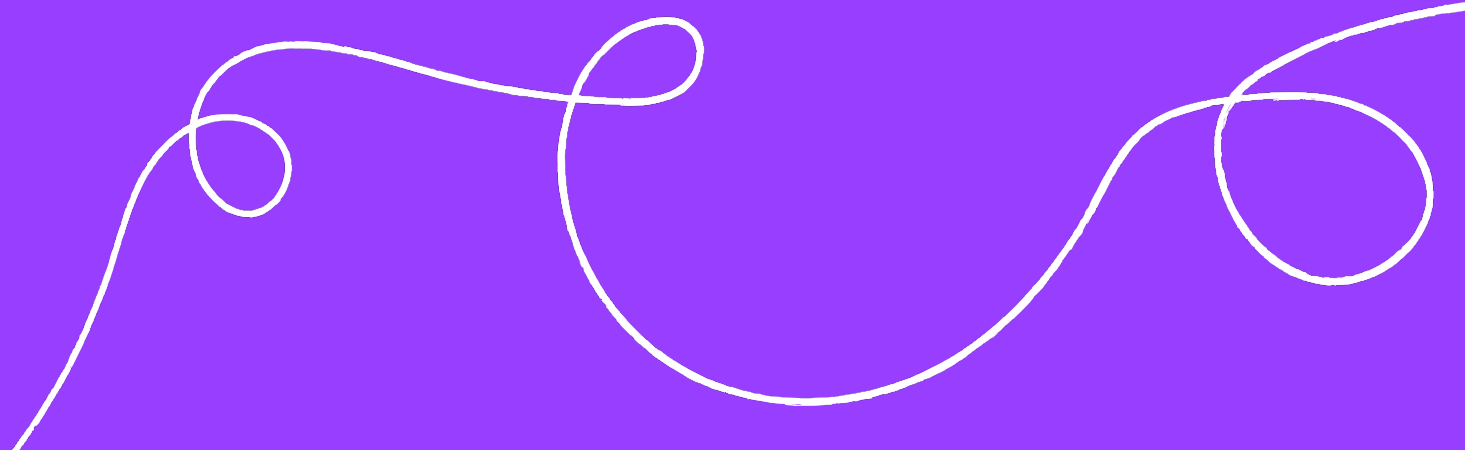
- Stærke partnerskaber om blue oceans
- Samle feltet og sektorer på tværs
- Sikre civilsamfundet en større rolle – også systematisk
- Ikke mere viden om problemet – men ja tak til viden om løsninger...



# To spørgsmål til jer:

Hvor tænker I at en fond kan skabe størst muligt effekt indenfor unges mistrivsel?

Har I eksempler på, at succesfuldt arbejde med skriftsprogsvanskeligheder kan føre til øget trivsel?



ebbefos  
fonden

Havnegade 23  
1058 København K

[Ebbefosfonden.dk](http://Ebbefosfonden.dk)